



EINBAUTEILE AUS EDELSTAHL

Einbauteile aus Edelstahl V4A (1.4571) sind durch Ihre klassische Formgebung ein Blickfang in jeder Schwimmbadanlage.

Die sichtbaren Oberflächen sind aufwendig hochglanzpoliert und verströmen einen Hauch von Luxus.

Robust und formstabil verbunden mit einer hohen Korrosionsbeständigkeit garantieren sie eine lange Lebensdauer bei Pflege der sichtbaren Teile und Einhaltung des pH-Wertes (7,00-7,8), des Chlorwertes maximal 1,3 mg/l und eines maximalen Chloridgehaltes von 500 mg/l.

OBERFLÄCHENABSAUGER A 200 UND A 203

A 64.32000	Oberflächenabsauger A 200	
	Einbautiefe 240 mm, Saugbreite ca. 200 mm,	
	Sauganschluss d 63, mit Skimmerklappe,	
	Schmutzsieb, Skim-Vac und Deckelaufsatz.	
	für Folienbecken Flanschsatz 64.32004 erforderlich.	675,-



A 64.32030	Oberflächenabsauger A 203	
	Einbautiefe 240 mm, Saugbreite ca. 200 mm, Sauganschluss d 63, mit Skimmerklappe,	
	Schmutzsieb, Skim-Vac und Deckel sowie Kammer zum Einbau eines mechanischen	
	oder elektronischen Wasserstandsreglers (Anschluss 3/8" IG) und Überlauf (d 50).	
	für Folienbecken Flanschsatz 64.32004 erforderlich.	912,-

ZUBEHÖR FÜR OBERFLÄCHENABSAUGER A 200 UND A 203

A 64.32006	Fliesenabdeckblende für A 200 und A 203	86,-
A 64.32004	Flanschsatz für Folien- und Fertigbecken	
	für A 200, 201, 202 und 203, komplett mit Dichtungen und Schrauben	137,-

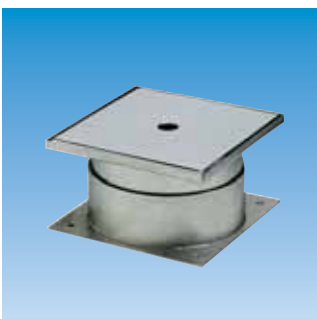


OBERFLÄCHENABSAUGER A 201 UND A 202

A 64.32010	Oberflächenabsauger A 201 , Betoneinbauteil	
	Einbautiefe 240 mm, Saugbreite ca. 200 mm, Sauganschluss d 63, mit Kammer	
	zum Einbau eines mechanischen oder elektronischen Wasserstandsreglers	
	(Anschluss 3/8" IG), vorbereitet für Montage Deckelaufsatz (64.32003).	
	für Folienbecken Flanschsatz 64.32004 erforderlich.	621,-
A 64.32020	Oberflächenabsauger A 202 , Betoneinbauteil Ausführung wie 201,	
	jedoch ohne Kammer zum Einbau eines Wasserstandsreglers	
	für Folienbecken Flanschsatz 64.32004 erforderlich.	471,-

ZUBEHÖR FÜR OBERFLÄCHENABSAUGER A 201 UND A 202

A 64.32001	Schmutzsiebeinschub	
	für Oberflächenabsauger A 201 und A 202	322,-



A 64.32003	Deckelaufsatz für Besenanschluss,	
	für A 201, A 202 und A 400,	
	höhenverstellbar von 60 bis 110 mm,	
	Deckelmaß 150 x 150	125,-
A 64.32004	Flanschsatz für Folien- und Fertigbecken	
	für A 200, 201, 202 und 203, komplett mit	
	Dichtungen und Schrauben	137,-

EINBAUTEILE AUS EDELSTAHL V4A



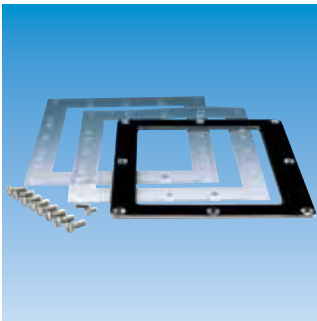
OBERFLÄCHENABSAUGER A 400

A 64.34000	Oberflächenabsauger A 400 , Betoneinbauteil	
	Einbautiefe 240 mm, Saugbreite ca. 400 mm, Sauganschluss d 63 mm	
	mit Kammer zum Einbau eines mechanischen oder elektronischen Wasserstandsreglers (Anschluss 3/8" IG), Überlauf (d 50).	
	Vorbereitet für Montage Deckelaufsatz (64.32003).	775,-



ZUBEHÖR FÜR OBERFLÄCHENABSAUGER A 400

A 64.34001	Schmutzsiebeinschub für A 400	406,-
A 64.32003	Deckelaufsatz für Besenanschluss, für A 201, A 202 und A 400, höhenverstellbar von 60 bis 110 mm, Deckelmaß 150 x 150	125,-

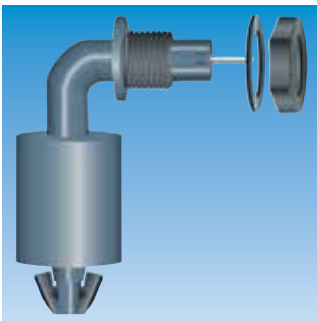


A 64.32005	Flanschsaß A 400 für Folien- und Fertigbecken komplett mit Dichtungen und Schrauben	161,-
------------	--	-------



WASSERSTANDSREGLER

A 64.32002	Mechanischer Wasserstandsregler	
	zum Einbau in A 201, A 202, A 201 und A 400	
	serienmäßig geeignet, Anschluss 3/8" AG	28,-
D 61.191400	Automatischer Wasserstandsregler	
	Skimmerregelung	
	Zur automatischen Wassernachspeisung.	
	Anschluss für Magnetventil 230 V.	
	Bestehend aus Skimmerregelung und Schwimmschalter zur Montage im Skimmer.	
	(Magnetventil nicht im Lieferumfang enthalten)	234,-



E 63.1606	Magnetventil 1/2" , 230 V stromlos geschlossen	99,-
-----------	---	------



EINLAUFDÜSE

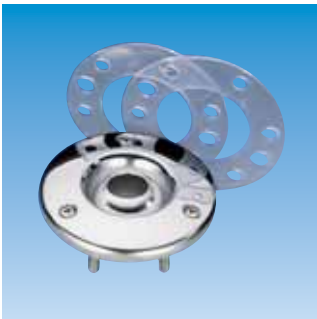
Edelstahl-Einlaufdüse

mit beweglicher Kugel Ø 20 mm, Durchflussmenge 5 m³/h, Anschluss 1 1/2" AG

A 64.3113	für Beton-/Fliesenbecken, 50 mm Gewindelänge	69,-
A 64.3114	für Beton-/Fliesenbecken, 70 mm Gewindelänge	76,-



A 64.3115	für Folienbecken mit Dichtungen und Schrauben, Unterteil extrem flach	85,-
-----------	--	------



A 64.3112	Einlaufdüse-Flanschscheibe für Folienbecken, kpl. mit Kugel Ø 20 mm, Dichtungen und Schrauben, passend zu Wanddurchführungen (64.3110 und 64.3111)	46,-
A 64.3116	Verschlussstopfen für Edelstahl-Einlaufdüsen 1 1/2" aus Gummi, zum Abdrücken der Leitungen oder Verschließen der Düsen im Winter	14,-



SAUGANSCHLUSS

Edelstahl-Sauganschluss

mit Anschluss 1 1/2" AG

A 64.20061	für Beton-/Fliesenbecken, 50 mm Gewindelänge	63,-
A 64.20062	für Beton-/Fliesenbecken, 70 mm Gewindelänge	66,-



A 64.2006	Sauganschluss für Folienbecken DN 38, 35 mm Gewindelänge, komplett mit Dichtungen und Schrauben	88,-
A 61.21132	Schlauchtülle aus ABS passend für Sauganschlüsse (64.20061, 64.20062 und 64.2006) und Saugschlauch DN 38	5,-

EINBAUTEILE AUS EDELSTAHL V4A



WANDDURCHFÜHRUNG AUS V4A

1 1/2" x 1 1/2" IG

A 64.3108	für Beton-/Fliesenbecken, 240 mm lang	63,-
A 64.3109	für Beton-/Fliesenbecken, 340 mm lang	70,-

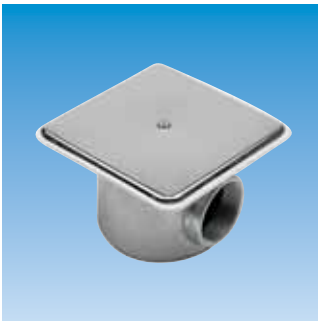


A 64.3110	für Folienbecken, 240 mm lang, passend auch für Einlaufdüsen für Betonbecken	101,-
A 64.3111	für Folienbecken, 340 mm lang, passend auch für Einlaufdüsen für Betonbecken	105,-
A 64.3106	Dichtflansch PVC zum Abdrücken der Verrohrung, passend zu Wanddurchführung Folie, komplett mit Schrauben und Dichtung	23,-
A 64.3107	Schalungshilfe PVC für Wanddurchführungen R 1 1/2", mit einer Befestigungsschraube M 8	21,-



BODENEINLAUFDÜSE

A 64.3118	Bodeneinlaufdüse für Folien- und Betonbecken, mengenverstellbar und verschließbar, kpl. mit Dichtungen und Schrauben, R 2"	211,-
-----------	---	-------



BODENABLÄUFE

A 64.2020	Bodenablauf mit rechteckigem Antiwirbeldeckel im KU-Rahmen, R 2" mit seitlichem Abgang	122,-
A 64.2021	Flanschsatz für Bodenablauf, mit Antiwirbeldeckel komplett mit Dichtungen und Schrauben	38,-



A 64.2026	Bodenablauf mit Rost Ø 23 cm für Folienbecken, 2" IG	449,-
A 64.2025	Bodenablauf mit Rost Ø 19 cm für Betonbecken, 2" IG	312,-

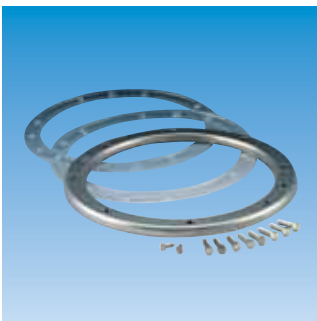


UNTERWASSERSCHEINWERFER

A 64.6064	Betoneinbaunische für Unterwasserscheinwerfer, komplett mit Schutzrohr	163,-
-----------	---	--------------



A 64.6005	Unterwasserscheinwerfer-Einsatz , Ø 250 mm mit Lampe 300 W/12 V und Kabel 1,5 m	291,-
-----------	--	--------------



A 64.6006	Flanschsatz für Unterwasserscheinwerfer-Einbaunische für Fertig- bzw. Folienbecken, komplett mit Dichtung und Schrauben	92,-
-----------	--	-------------

Unterwasserscheinwerfer nur unter Wasser betreiben.



A 64.6007	Verteilerdose für Unterwasserscheinwerfer 2 x PG 16 und 1 x 3/4"-anschlüsse	116,-
-----------	--	--------------



SICHERHEITSTRANSFORMATOREN FÜR UNTERWASSERSCHEINWERFER

Schutzart IP 65 nach VDE 0470, Netzanschluss 230 V, 50 Hz		
A 62.2220	300 VA	für 1 Lampe 300 W/12 V 176,-
A 62.2221	600 VA	für 2 Lampen a 300 W/12 V 210,-
A 62.2222	900 VA	für 3 Lampen a 300 W/12 V 354,-

Der Anschluss der Transformatoren muss durch einen Elektrofachmann ausgeführt werden.